



LA CERAMICA PIÙ BELLA

In pochi anni Cotto d'Este ha saputo imporsi come la firma più prestigiosa nel campo della ceramica, sinonimo di bellezza, qualità e prestigio. Un'eccellenza attestata anche dalle preferenze di architetti e designer di interni che sempre più spesso nel mondo scelgono le nostre creazioni per i loro progetti. Cotto d'Este è la scelta migliore.

THE MOST BEAUTIFUL CERAMICS

In just a few years Cotto d'Este has asserted itself as the industry's leading prestigious ceramic tile maker, synonymous with beauty, quality and refinement. A fact that's confirmed by the increasing number of specifiers and interior design architects choosing our products for their projects. Cotto d'Este is simply the best choice.

LA CÉRAMIQUE LA PLUS BELLE

En quelques années, Cotto d'Este a su s'imposer comme la griffe la plus prestigieuse dans le domaine de la céramique et devenir un synonyme de beauté, de qualité et de prestige. Cette excellence est également attestée par la préférence des architectes et des designers d'intérieur du monde entier qui sont de plus en plus nombreux à choisir nos créations pour la réalisation de leurs projets. Cotto d'Este est le meilleur des choix.

DIE SCHÖNSTE KERAMIK

In nur wenigen Jahren ist es Cotto d'Este gelungen zur ersten Adresse für Keramik aufzusteigen. Unser Name ist gleichbedeutend mit Schönheit, Qualität und Klasse. So greifen auch immer mehr internationale Architekten und Innenarchitekten für ihre Projekte zunehmend auf unsere Produkte zurück. Cotto d'Este ist die beste Wahl.





BLUESTONE

Bocciardata - Cesellata - Lappata



Technology in Blue

IL COLORE GRANITICO DELLA PIÙ FAMOSA PIETRA DEL BELGIO: LA PIERRE BLUE.

Bluestone è una collezione di straordinaria bellezza, disponibile anche in versione Lux con bordi rettificati e morbida lappatura superficiale.

THE GRANITE COLOUR OF BELGIUM'S MOST FAMOUS STONE: PIERRE BLUE.

Bluestone is a collection featured by an outstanding beauty, also available in the Lux version with ground edges and soft surface lapping.

LA COULEUR GRANITIQUE DE LA PIERRE LA PLUS RENOMMÉE DE BELGIQUE: LA PIERRE BLEUE.

Bluestone est une collection d'une beauté extraordinaire, disponible également en version Lux avec bords rectifiés et rodage superficiel doux.

DER BERÜHMTESTE, GRANITFARBIGE NATURSTEIN BELGIENS: "LA PIERRE BLEU".

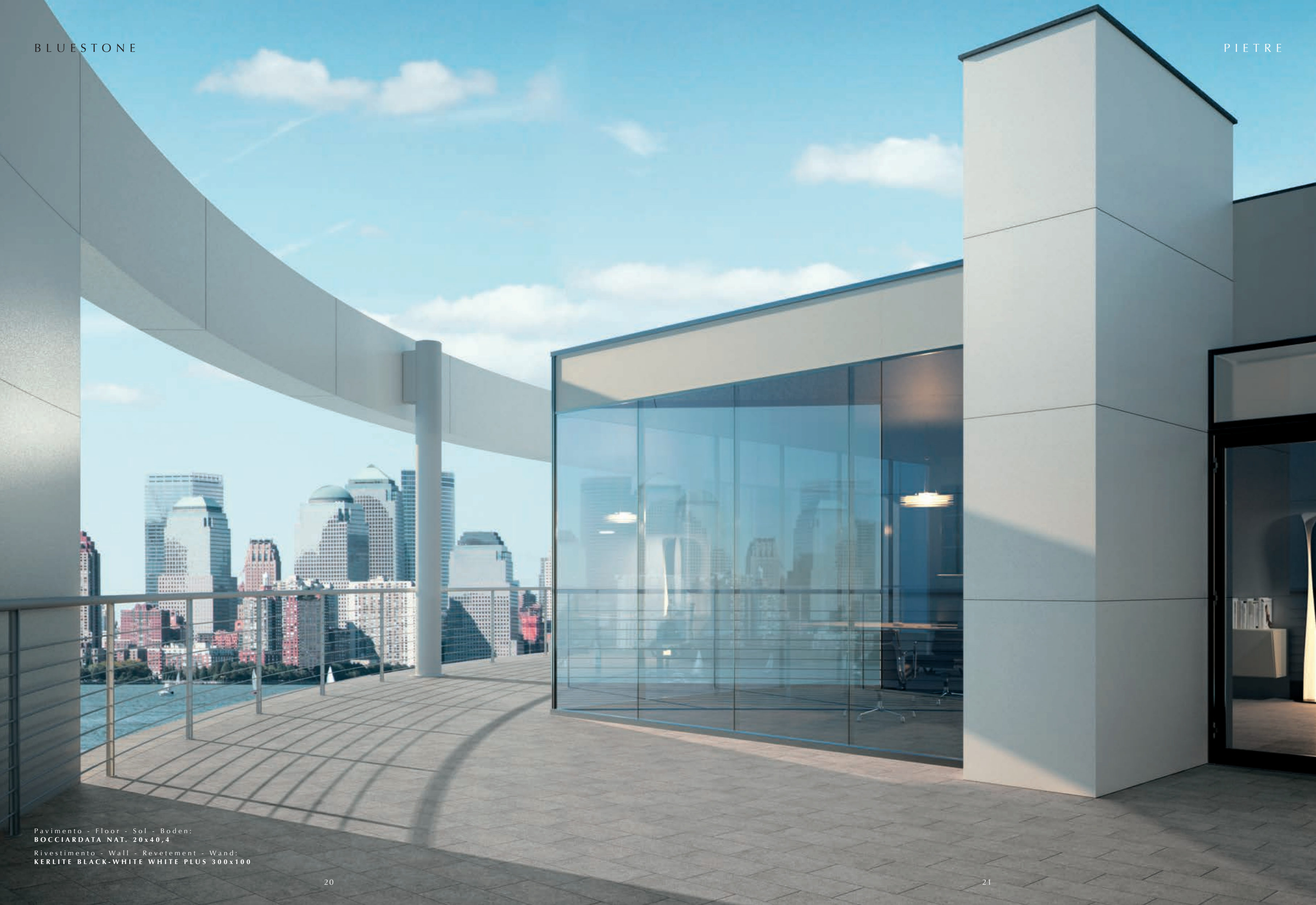
Bluestone ist eine außerordentlich geschmacksvolle Fliesenkollektion, die auch in der Version Laux mit geschliffenen Kanten und einer sanften Oberflächenlappung erhältlich ist.



1	2	5
3	4	

- 1 LAPPATA 44,2x44,2
- 2 LAPPATA 44,2x44,2
- 3 CESELLATA NAT/RETT 44,2x44,2
- 4 CESELLATA LUX 44,2x44,2
- 5 CESELLATA NAT/RETT 44,2x44,2





Pavimento - Floor - Sol - Boden:
BOCCIARDA NAT. 20x40,4
Rivestimento - Wall - Revetement - Wand:
KERLITE BLACK-WHITE WHITE PLUS 300x100